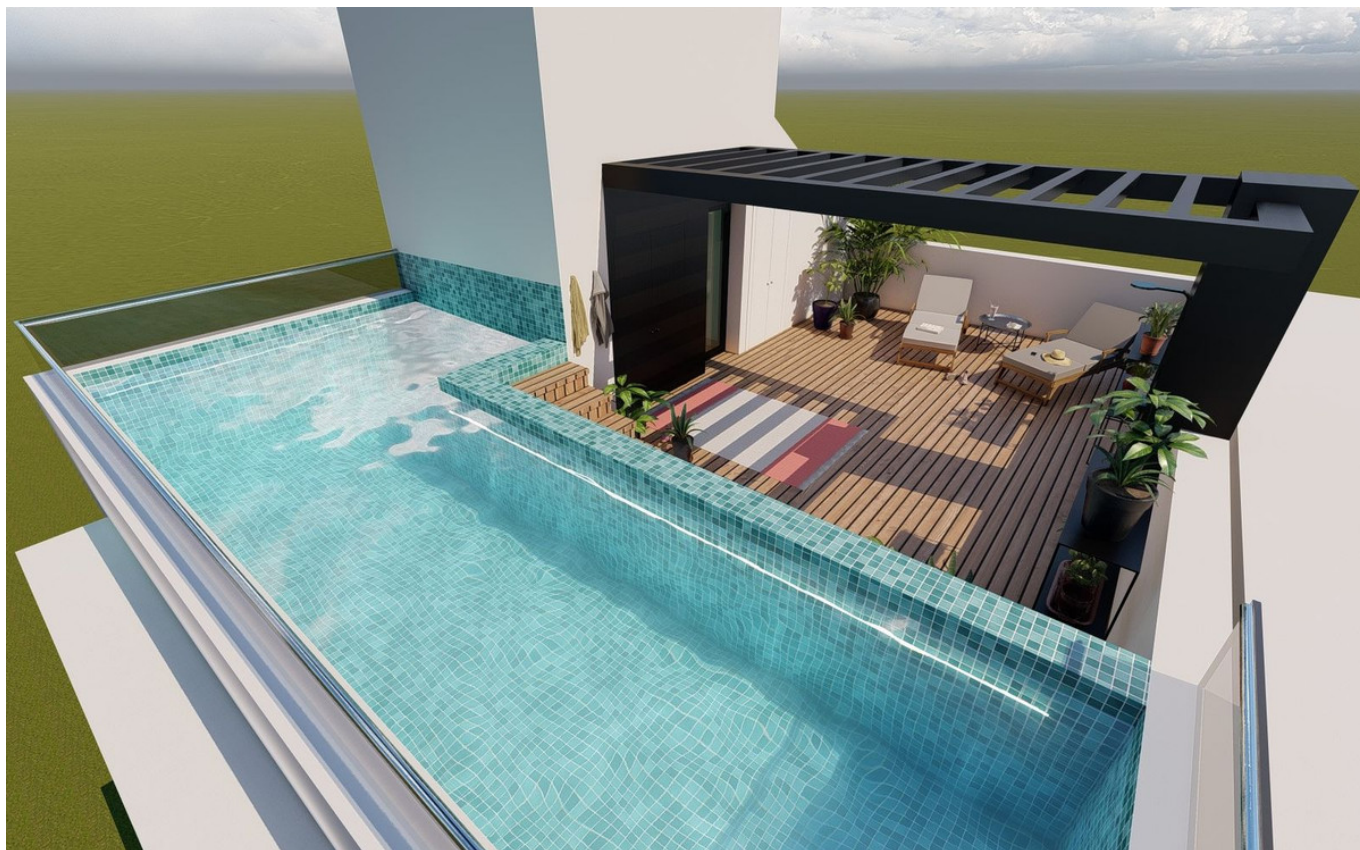


## Parcela en venta en Estepona, Costa del Sol

85 m<sup>2</sup> Parcela |



### Descripción de la propiedad

Parcela con Licencia de Obra en Vigor: Oportunidad única para desarrollar un edificio de seis plantas con terraza en la azotea y piscina. Ubicado en pleno centro de Estepona, a tan solo una calle de la playa y muy cerca del puerto. Ideal para un inversor o comprador que desee finalizar el proyecto y disfrutar de un uso totalmente flexible posteriormente.

Características principales:

521 m<sup>2</sup> de edificabilidad total

Seis apartamentos de 85 m<sup>2</sup> cada uno, listos para construir

Planta superior con impresionantes vistas al mar

Planos, diseños y cálculos estructurales disponibles bajo solicitud

Posibilidad de construir con sistema Sismo