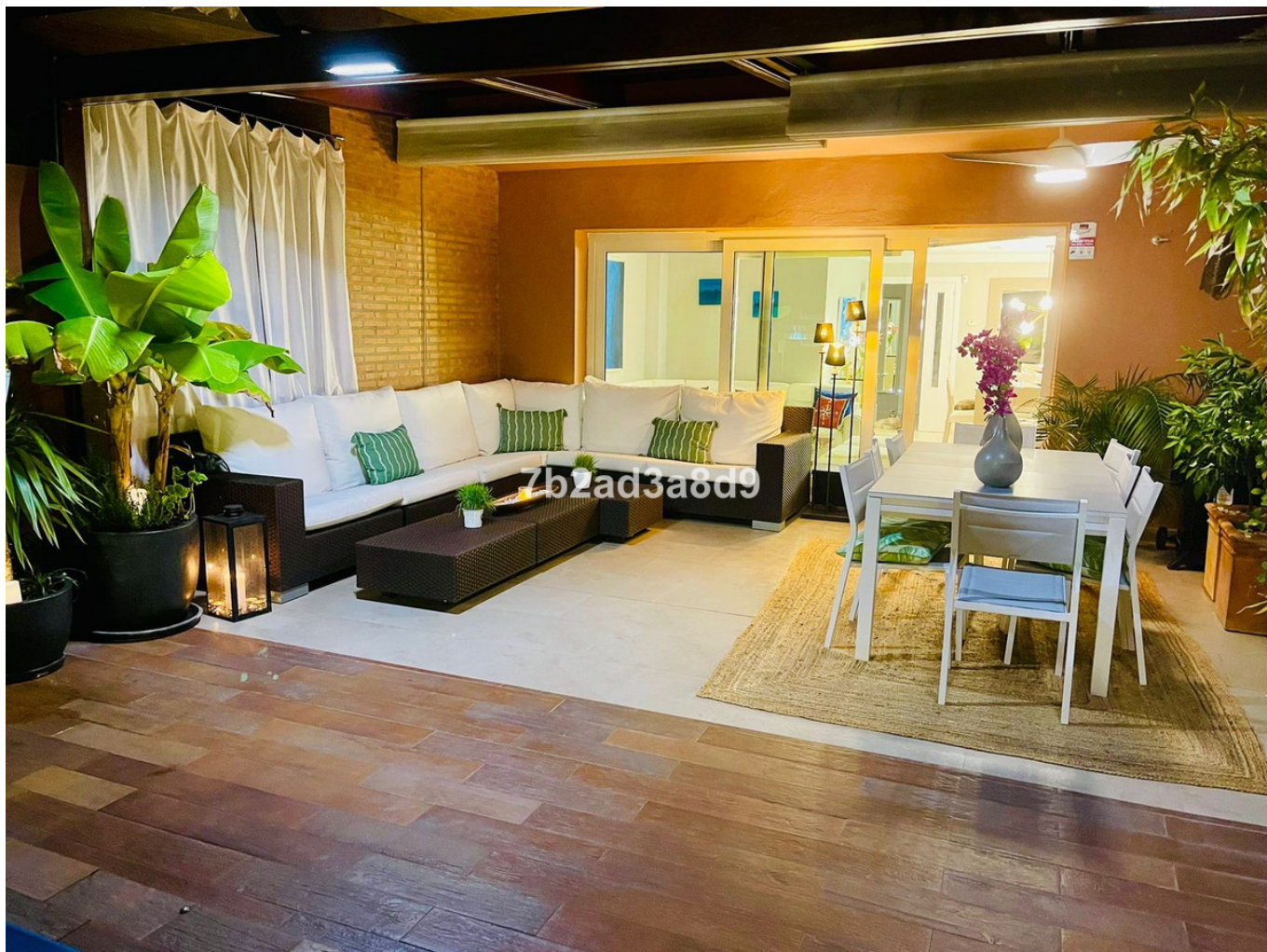


Adosada en venta en Bahía de Marbella, Costa del Sol

5 Habitaciones | 5 Baños | 286 m² Interior | 80 m² Terrazas | Jardín Si | Piscina Si
€ 2,952 Gastos comunidad



Descripción de la propiedad

Hermosa casa adosada situada a escasos metros de la playa de Los Monteros y a tan solo 5 minutos del centro de Marbella, en la prestigiosa zona conocida como La Reserva de Los Monteros.

Esta propiedad de 280 m² forma parte de la exclusiva urbanización "Villas de Los Monteros", que cuenta con exuberantes jardines tropicales, dos piscinas (para adultos y niños), pista de pádel y seguridad 24 horas.

La planta baja ofrece un hall de entrada, aseo de invitados, una cocina de diseño italiano totalmente equipada y un amplio salón con acceso directo a una terraza de 80 m² que incluye un jacuzzi para cuatro personas. Desde la terraza se accede a los jardines privados, piscinas y pista de pádel.

En la primera planta se encuentra la suite principal con vestidor, baño en suite y terraza privada, además de dos dormitorios adicionales con terrazas y un baño compartido.

La planta superior (ático) dispone de un amplio espacio diáfano, un baño completo y una terraza.

En el sótano hay un dormitorio con luz natural y baño en suite, lavadero y acceso directo a un garaje privado con capacidad para dos coches.

Entre sus características adicionales destacan aire acondicionado A++ en todas las estancias, descalcificador de agua para toda la vivienda, sistema de agua potable por ósmosis inversa, paneles solares, Wi-Fi, canales internacionales de televisión y un sistema completo de alarma interior y perimetral.

Se trata de una urbanización muy segura y privada, a pocos pasos de la playa y del paseo marítimo (que se extiende hasta Estepona), cerca de conocidos beach clubs como Kiosko Kite Surf, Trocadero Arena y Palm Beach.

Esta vivienda es ideal como residencia habitual cerca de todos los servicios de la vibrante Marbella, o como segunda residencia tranquila a tan solo 3 minutos a pie de la playa de Los Monteros.