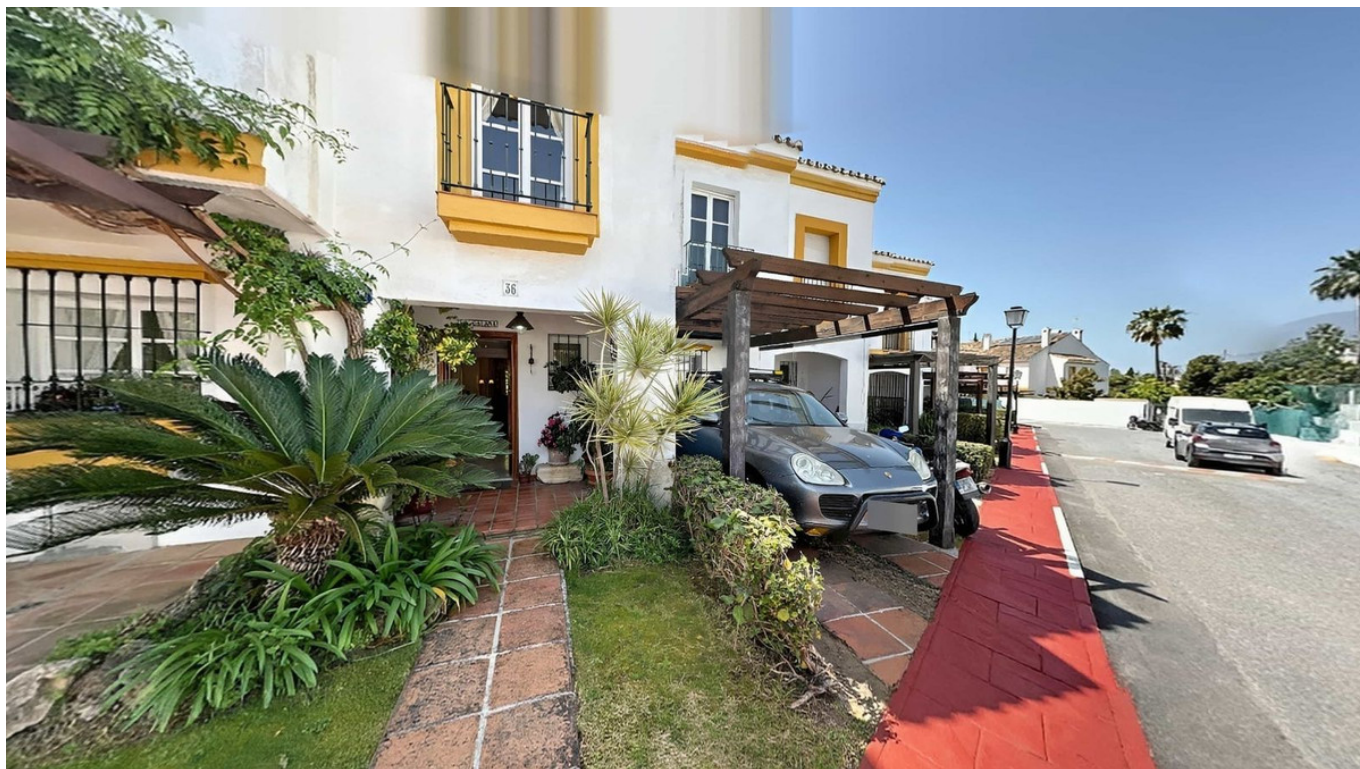


Haus zum Verkauf in Atalaya, Costa del Sol

5 Schlafzimmer | 3 Badezimmer | 160 m² Wohnfläche | 30 m² Terrasse | Garten Ya | Pool Ya
€ 600 IBI | € 60 Rubish tax | € 2,160 Community fees



Beschreibung der Immobilie

FANTASTISCHES FAMILIEN-TOWNHOUSE IN RESIDENCIAL DIANA

VIEL PLATZ. PRIVATER GARTEN. POOL. SERVICE. STRAND.

Großzügiges Reihenhaus mit Grundstück im mediterranen Stil in der sehr gepflegten, abgeschlossenen Wohnanlage Residencial Diana. Ein ideales Zuhause für Familien, die viel Platz, Komfort, einen privaten Garten und eine äußerst praktische Lage an der Costa del Sol suchen.

Die Immobilie bietet ca. 160 m² bebaute Fläche, eine angenehme Raumaufteilung, viel natürliches Licht, einen privaten Garten mit Obstbäumen sowie drei Parkplätze. Das Haus wird voll möbliert verkauft und ist bezugsbereit.

HIGHLIGHTS DER IMMOBILIE

- Ca. 160 m² bebaute Fläche
- Privater Garten mit Zitronenbaum, Avocado und Lorbeer
- Drei Parkplätze
- Voll möbliert
- Bezugsbereit
- Großzügiger Wohn- und Essbereich mit Kamin

- Separate Küche mit Waschbereich und Vorratsraum
- Direkter Zugang zum Garten von Küche und Wohnzimmer
- Hauptschlafzimmer mit Bad en suite und Solarium-Terrasse
- Zwei weitere Schlafzimmer
- Büro / Arbeitszimmer
- Einbauschränke
- Vorinstallation für Klimaanlage
- Möglichkeit zum Ausbau eines Kellergeschosses

WOHNANLAGE

Residencial Diana ist eine abgeschlossene und sehr gepflegte Wohnanlage mit Gemeinschaftsbereichen, die besonders für Familien attraktiv sind.

- Gemeinschaftspool in unmittelbarer Nähe zum Haus
- Poolbereich gut in eine große Gemeinschaftsfläche integriert, nicht direkt vor der Immobilie
- Große Gartenflächen
- Rasenflächen
- Padel-Tennisplatz
- Grillbereich
- Gepflegtes und familienfreundliches Umfeld

LAGE

Einer der großen Vorteile dieser Immobilie ist die hohe Alltagstauglichkeit. Direkt außerhalb der Urbanisation befindet sich ein Einkaufs- und Servicezentrum mit Restaurants, Apotheke, Friseur, Geschäften und weiteren Dienstleistungen.

- Einkaufs- und Servicezentrum nur wenige Schritte entfernt
- Restaurants, Apotheke, Friseur und tägliche Services direkt in der Nähe
- Bushaltestelle in unmittelbarer Umgebung
- Strand bequem zu Fuß erreichbar
- Ca. 5 km bis Puerto Banús
- Ca. 9 km bis Estepona
- Ca. 13 km bis Marbella
- Sehr gute Anbindung an die N-340

Eine ausgezeichnete Option für Familien, die ein großzügiges Zuhause mit privatem Garten, attraktiven Gemeinschaftsbereichen und allem, was man im Alltag braucht, praktisch direkt vor der Tür suchen.

Kontaktieren Sie uns für weitere Informationen oder zur Vereinbarung eines Besichtigungstermins.